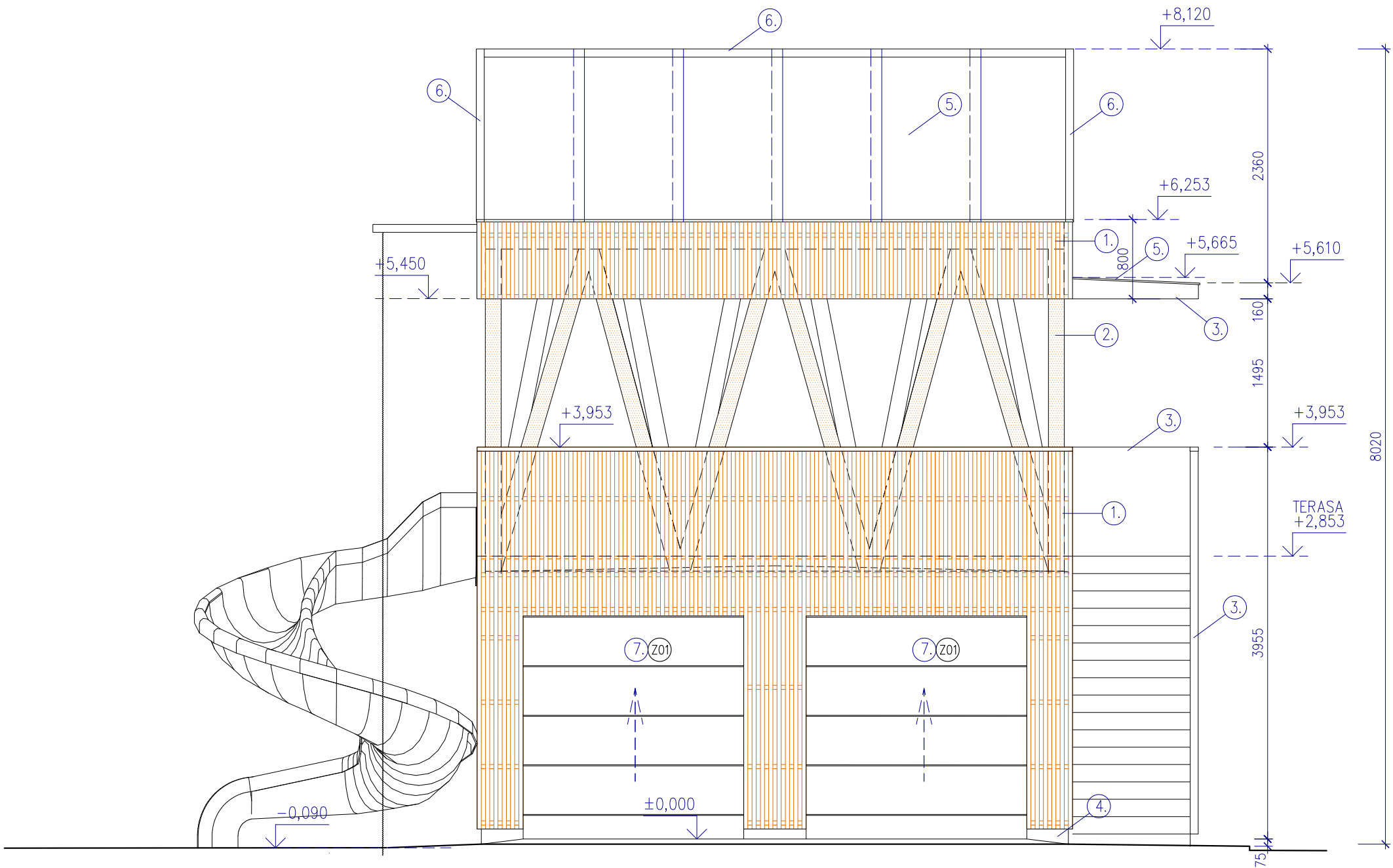


POHLED SEVEROVÝCHODNÍ



±0,000 = 281,44 m.n.m.B.p.v

LEGENDA MATERIÁLŮ:

- SVISLÝ OBKLAD LATĚMI, BOROVICE TERMOWOOD 42 x 42mm, KOTVENÝ NA VODOROVNÉ LATĚ (MOŽNO ŠIKMÉ) SE SRAŽENOU HRANOU VEN Z BOROVICE TERMOWOOD
- ŠIKMÉ SLOUPY KONSTRUKCE Z KVH, NÁTĚR (VÝBĚR ARCHITEKTA) KOTVENÍ POMOCÍ POZINK. SVAŘENCŮ Z PLECHU TZV. "ŽILETKA" PŘES HYDROIZOLAČNÍ MANŽETY DO VENCE Z KONSTRUKČNÍCH KVH PROFILŮ 160x160mm
- OBKLAD DESKAMI CEMBRIT ŠEDÝ, TL. 8mm (VÝBĚR ARCHITEKTA) KOTVENO NA PRKNA 25x100, MAX. PO 500mm
- SOKLOVÁ OMÍTKA
- STŘEŠNÍ KRYTINA – PVC FOLIE KOTVENÁ MECHANICKY S UV FILTREM, ŠEDÁ
- OPLECHOVÁNÍ ATIKY (VČ. LATÍ FASÁDY) POPLAST. HLINÍK. PLECH, ŠEDÝ
- GARÁŽOVÁ VRATA SEKČNÍ, KAZETOVÁ S AUTOM. OTVÍRÁNÍM POD STROP, ŠEDÁ– METALICKÁ

REVITALIZACE ČÁSTI SPORTOVNÍHO AREÁLU POPŮVKY		DPS	
akce:	Multifunkční hřiště s objekty technického a provozního zázemí	stupeň:	
Investor:	Obec Popůvky, Náves 32/25, 664 41 Popůvky, IČ: 00488275	datum:	08/2023
D.1.1 ARCHITEKTONICKO - STAVEBNÍ ŘEŠENÍ			
zodpovědný projektant:	Ing. arch. LENKA HANUSOVÁ	OD DŮM DÁL ARCHITEKTI adresa: Cejl 93, 602 00 Brno tel.: +420 603 532 371 email: javurek@odumdal.cz	
vypracoval:	Ing. JINDŘICH NOVÁK Ing. arch. RADIM JAVŮREK		
kreslil:	Ing. arch. RADIM JAVŮREK Ing. arch. BARBORA NOVÁKOVÁ		
SO-10 stavební objekt:	GARÁŽE PRO ÚDRŽBU SPORTOVNÍCH PLOCH S KRYTOU VYHLÍDKOU	měřítko:	1 : 50
výkres:	POHLED SEVEROVÝCHODNÍ	číslo výkresu:	D.10.07